

# Alarm: SELEŠKA

Ve verandě se nachází ovladač alarmu, který má čtyři přístupové segmenty a modul nad klávesnicí,

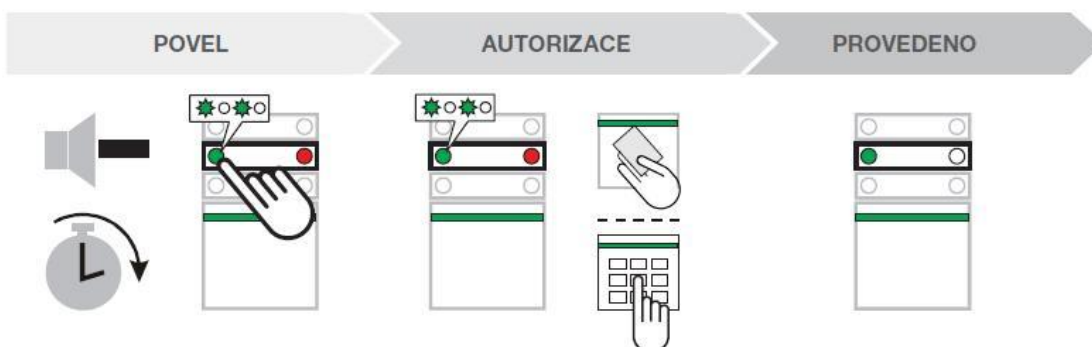


kterými můžete ovládat alarm a zároveň vám signalizují i jejich stav. Viz obrázek:

Při ovládání systému tlačítka na segmentech je nutno povel potvrdit tzv. autorizací – zadáním kódu na klávesnici. Výhodou ovládání pomocí segmentů je možnost provést více povelů současně a přitom se jen jednou autorizovat po provedení všech voleb na tlačítkách segmentů.

Kód pro autorizaci na klávesnici bývá většinou šestimístný. Skládá se tzv. prefixu – dvoumístného čísla

## ODJIŠTĚNÍ ALARMU



pak oddělovací hvězdičky a čtyřmístného kódu. Může tedy být například 12\*1234 nebo 01\*1234.

### Chci odjistit alarm:

Po vstupu do objektu běží časové zpoždění pro příchod indikované trvalým pískáním a blikáním zeleného

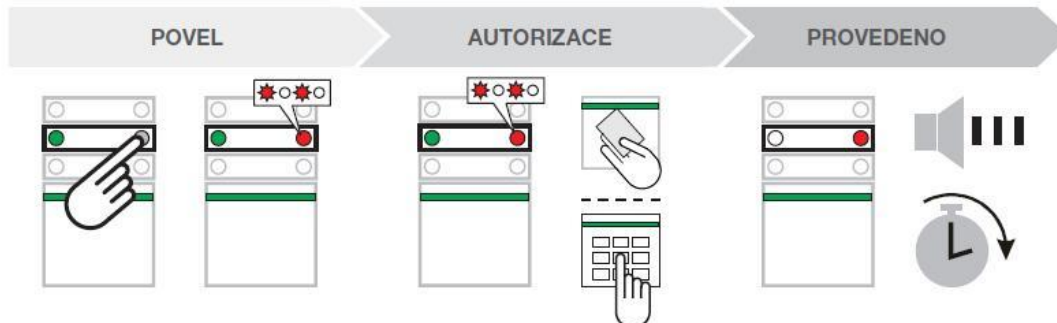
### Potvrdím povel autorizací:

zadáním kódu na klávesnici ...

### Povel se provede:

Segment trvalým zeleným svitem indikuje odjištěnou sekci ...

## ZAJIŠTĚNÍ ALARMU



tlačítka. Stiskni blikající tlačítko ... (možno stisknout hned i další segmenty k odjištění) ...

### Chci zajistit alarm:

Stisknu tlačítka požadovaných segmentů příslušných sekcí, která se červeně rozblíkají ... (Pro zajištění s bypassem stiskni dvakrát, zčervená) ...

### Potvrdím povel autorizací:

zadáním kódu na klávesnici ...

### Povel se provede:

Klávesnice akusticky indikuje čas pípáním pro odchod. Jakmile ztichne, je daná sekce již zajištěna ...

**Poznámka:**

**SELEŠKA** má nastavený čas jednu minutu pro autorizaci na příchod, stejný čas i na odchod po autorizaci (a to pouze v prostorách verandy!).

**SELEŠINKA a GARÁŽ** nemají žádný čas, zajišťují a odjišťují se ihned po autorizaci.

**Je-li některý detektor aktivní**, nejde daná sekce standardním způsobem zajistit. O který detektor jde, zjistíte stisknutím tlačítka “ # i “ vedle tlačítka “ **Enter** “. Pak volbou tlačítek “ šipka “ a potvrzením výběru tlačítkem “ **Enter** “, se Vám na displeji objeví pojmenování snímače, který blokuje zajištění. Buď jde o nezavřené některé okno, okenici, dveře a nebo v horším případě o poruchu čidla. Vyřazení ze střežení uvedených čidel (tzv. **bypass**) je možné potvrdit opakovaným stiskem tlačítka daného segmentu. (Tlačítko přestane blikat a můžete zadat autorizaci k zajištění).

**TOPENÍ** je na segmentech zřízeno a signalizováno hlavně pro léto. Správce chaty Vám den před příjezdem v chladném počasí dálkově topení (akukulačky) a boiler zapíná, abyste měli plný komfort hned při nástupu do Selešky. V létě může nastat nečekané chladné počasí a uživatel chaty si tak může rozhodnout o spuštění topení - nabíjet akumulární kamna v levném tarifu. Pro někoho to může být

## ČÁSTEČNÉ ZAJIŠTĚNÍ ALARMU



nelogické, ale červeně je topení ZAPNUTO, zeleně je VYPNUTO. Viz první obrázek.

**Chci částečně zajistit alarm:**

**Potvrdím povel autorizací:**

**Povel se provede:**

Stisknu tlačítko SELEŠKA na segmentu, které se rozblíká žlutě ...  
(Pro plné zajištění stisknu dvakrát, rozblíká se červeně) ...

zadáním kódu na klávesnici ...

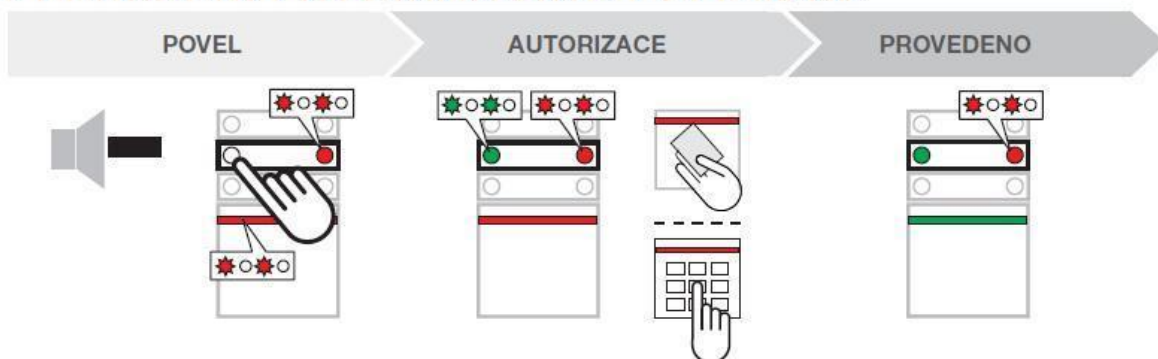
Klávesnice akusticky indikuje čas pípáním pro odchod. Jakmile ztichne, je SELEŠKA částečně zajištěna ...

**Poznámka:**

**LÉTO - Částečné zajištění**, je povoleno jen v letním období, aby chata mohla větrat. Při tomto režimu se vypínají čidla na oknech na sociálkách. Ostatní snímače po celé chatě jsou aktivní.

**Plné zajištění** provedu dvojitým stiskem segmentu SELEŠKA, kdy segment začne blikat červeně.

## PŘERUŠENÍ PROBÍHÁJÍCÍHO POPLACHU



Může se stát, že zapomenete odjistit a nechtěně spustíte poplach. Klávesnice bliká červeně, stejně jako signálka na příslušném segmentu. Odjištěním poplach přerušíte. Signálka na segmentu indikuje paměť poplachu. //Poplach se ihned odesílá formou SMS správci SELEŠKY//

**Stejným způsobem je indikováno i to že poplach v systému proběhнул během Vaší nepřítomnosti.** V takovém případě buďte ostražití při kontrole objektu nebo vyčkejte na příjezd bezpečnostní agentury (kterou si povoláte telefonicky). Indikace paměti poplachu na segmentu zůstává do dalšího zajištění, nebo ji je možno ukončit zopakováním výše uvedeného postupu. U klávesnic s displejem je možno indikaci zrušit v menu Hlavní nabídka – Zrušit indikaci paměti poplachu.